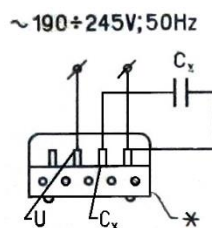
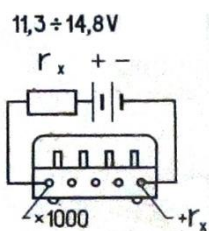


### КОМБИНИРОВАННЫЙ ПРИБОР Ц435

1. Перед включением прибора переключатели пределов измерения установить в положения „2,5А“ „1000V“.

Измерение емкостей и сопротивлений / x 1000 / с наружным источником питания

производить как показано на рисунках.



2. Перед измерением сопротивлений или емкостей вращением диска „уст.О“ установить стрелку на „0“ шкал „Ω“ или „μF“ при закороченных сопротивлениях или отключенных емкостях.

3. Если не удастся установить стрелку на „0“ шкалы „Ω“ то следует сменить внутренний источник питания /сухой элемент/

ПРЕДЕЛ ИЗМЕРЕНИЯ	ПАДЕНИЕ НАПРЯЖЕНИЯ ПРИБЛИЗИТ./V/		ПРЕДЕЛ ИЗМЕРЕНИЯ	ТОК ПОЛНОГО ОТКЛЮЧЕНИЯ ПРИБЛИЗИТ./μA/	
	-	~		-	~
50 μA	0,075	-	75mV	50	-
1 mA	0,18	-	2,5 mV	50	500
5 mA	0,18	0,9	10 mV	50	500
25 mA	0,18	0,9	25 mV	50	500
0,1 A	0,19	0,9	100 mV	50	500
0,5 A	0,21	0,95	250 mV	50	500
2,5 A	0,35	1,1	500 mV	50	500
			1000 mV	50	500

ПРЕДЕЛЫ	ОБЛАСТИ ЧАСТОТ /Hz/
100V;500V	45-60-200
250V;100V	45-200-1000
10V;2,5V	45-2000-20000
ОСТАЛЬНЫЕ	45-2000-10000

Для прибора  $f_k=160\text{Hz}$ .  
ГОСТ 10374-63