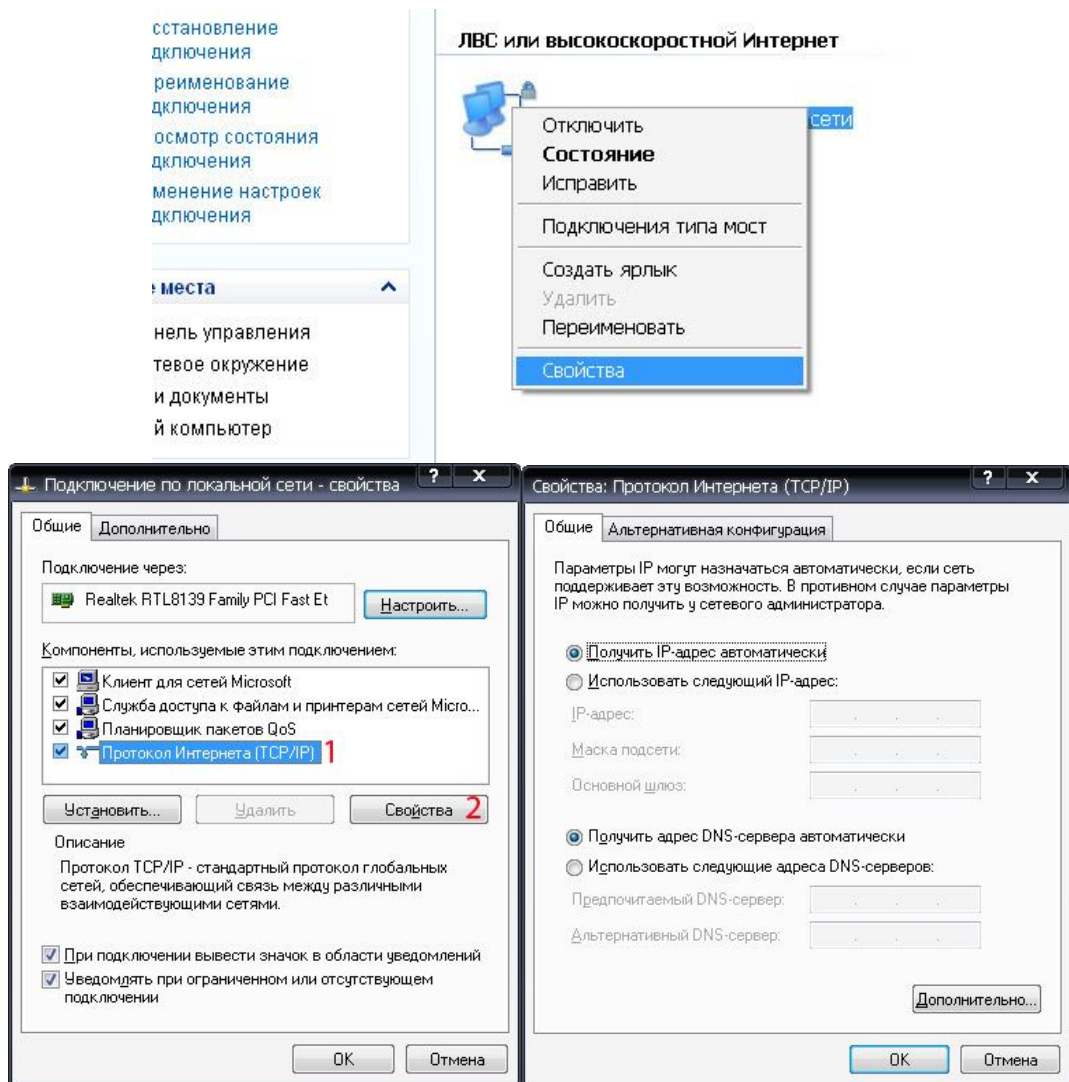


Инструкция по настройке роутера D-Link DIR-320

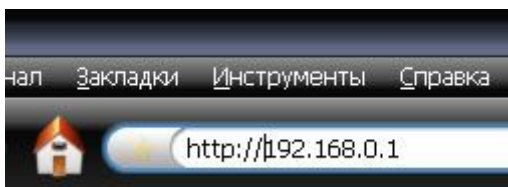


Настройка компьютера для подключения к роутеру:

Пуск→Панель управления (слева нажмите, переключиться к классическому стилю)→Сетевые подключения, выберите ваше подключение по локальной сети и зайдите в его свойства правой кнопкой мышки.



Вход в панель управления роутера:



Для того, что бы попасть в веб-интерфейс роутера, необходимо открыть ваш Интернет браузер и в строке адрес набрать <http://192.168.0.1>. (при условии, что роутер имеет заводские настройки, и его IP не менялся).

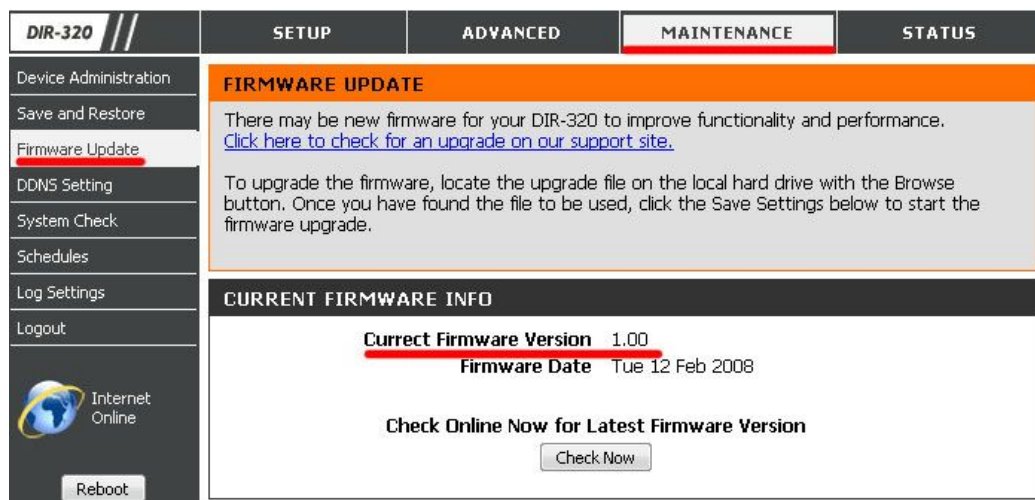


Логин по-умолчанию **admin**, пароль не установлен. Рекомендуется установить свой пароль.

Перепрошивка роутера:

Рекомендуется своевременно обновлять прошивку роутера, так как новые версии несут в себе разного рода исправления и улучшения.

Сперва, необходимо выяснить текущую версию прошивки.



А затем посмотреть на официальном сайте D-Link (<http://ftp.dlink.ru/pub/Router/DIR-320/Firmware/>), какая версия прошивки является последней.

На момент написания инструкции, последней была [dir320_v1.10_8c1b.bin](#)

Если прошивка на роутере последняя, то обновлять ее не требуется.

В противном случае скачайте новую прошивку и обновите ее.



После того, как выбрали папку, где находится прошивка, нажмите Apply. В момент перепрошивки не трогайте ваш веб-браузер.



Процесс перепрошивки чуть больше 2-х минут.

После перепрошивки рекомендуется русифицировать роутер. Для этого надо скачать language pack ([dir320_v1.10_8c1b_langpack_ru.bin](#)).




Выберите папку в которой находится languagepack и нажмите Upload. После того, как роутер русифицируется, можно

приступать к дальнейшее настройке.

Смена заводского пароля

В целях безопасности рекомендуется сменить заводской пароль.

DIR-320	УСТАНОВКА	РАСШИРЕННЫЕ НАСТРОЙКИ	ТЕХНИЧЕСКОЕ ОБСЛУЖИВАНИЕ	СТАТУС
Управление устройством	НАСТРОЙКИ АДМИНИСТРАТОРА			
Сохранение и восстановление	По умолчанию пароль для данного устройства отсутствует. Чтобы обезопасить сеть, рекомендуется установить новый пароль.			
Обновление программного обеспечения	4 <input type="button" value="Сохранить настройки"/> <input type="button" value="Не сохранять настройки"/>			
Настройка DDNS	АДМИНИСТРАТОР (ПО УМОЛЧАНИЮ LOGIN NAME - "ADMIN")			
Проверка системы	Login Name: <input type="text" value="admin"/> 1			
Расписания	Новый Пароль: <input type="password" value="....."/> 2			
Настройки журнала	Подтверждение пароля: <input type="password" value="....."/> 3			
Выход из системы	УДАЛЕННОЕ УПРАВЛЕНИЕ			
 Internet Online	Включить удаленное управление: <input type="checkbox"/>			
<input type="button" value="Перезагрузка"/>	IP-адрес, с которого разрешен доступ: <input type="text" value="0.0.0.0"/>			
	Порт: <input type="text" value="8080"/>			

Настройка PPPoE при автоматическом получении локального IP адреса (DHCP):

Установка Интернет → Настройка Интернет-соединения вручную

ТИП ИНТЕРНЕТ-СОЕДИНЕНИЯ

Выберите используемый маршрутизатором режим для подключения к Интернет.

Используется Интернет-соединение : PPPoE (Dual Access) **1**

PPPOE (DUAL ACCESS)

Введите информацию, полученную от провайдера.

2 Динамический PPPoE Статический PPPoE

3 Имя пользователя : ваш_логин MPPE :

4 Пароль :

Повторный ввод пароля : **5**

Имя Сервиса : (дополнительно)

IP-адрес :

MAC-адрес : 00 - 15 - 58 - 55 - 13 - 54 (дополнительно)

6

Получение DNS от провайдера Задание DNS вручную

Первичный DNS-адрес :

Вторичный DNS-адрес : (дополнительно)

Максимальное время ожидания (idle time) : 5 Минут

MTU : 1492

Выберите режим **7** Всегда Вручную Подключение по требованию

802.1x :

ФИЗИЧЕСКИЕ НАСТРОЙКИ WAN

8 Динамический IP-адрес Статический IP-адрес

IP-адрес :

Маска подсети :

Шлюз : (дополнительно)

Первичный DNS-адрес : (дополнительно)

Вторичный DNS-адрес : (дополнительно)

9

Настройка PPPoE при статическом локальном IP адресе:

Установка Интернет → Настройка Интернет-соединения вручную

ТИП ИНТЕРНЕТ-СОЕДИНЕНИЯ

Выберите используемый маршрутизатором режим для подключения к Интернет.

Используется Интернет-соединение : PPPoE (Dual Access) **1**

PPPOE (DUAL ACCESS)

Введите информацию, полученную от провайдера.

2 Динамический PPPoE Статический PPPoE

3 Имя пользователя : ваш_логин MPPE :

4 Пароль :

Повторный ввод пароля : **5**

Имя Сервиса : (дополнительно)

IP-адрес :

MAC-адрес : - - - - - (дополнительно)

Клонирование MAC-адреса **6**

Получение DNS от провайдера Задание DNS вручную

Первичный DNS-адрес :

Вторичный DNS-адрес : (дополнительно)

Максимальное время ожидания (idle time) : Минут

MTU :

7 Выберите режим подключения : Всегда Вручную Подключение по требованию

802.1x :

ФИЗИЧЕСКИЕ НАСТРОЙКИ WAN

Динамический IP-адрес Статический IP-адрес **8**

IP-адрес : ваш_лок_IP **9**

Маска подсети : маска **10**

11 Шлюз : ваш_лок_шлюз (дополнительно)

Первичный DNS-адрес : первичный_днс (дополнительно) **12**

Вторичный DNS-адрес : вторичный_днс (дополнительно) **13**

14

Настройка PPTP (VPN) при автоматическом получении локального IP адреса (DHCP):

Установка Интернет → Настройка Интернет-соединения вручную

ТИП ИНТЕРНЕТ-СОЕДИНЕНИЯ

Выберите используемый маршрутизатором режим для подключения к Интернет.

Используется Интернет-соединение : **1**

PPTP (DUAL ACCESS)

Введите информацию, полученную от провайдера.

2 Динамический IP-адрес Статический IP-адрес

IP-адрес : (назначается провайдером)

Маска подсети :

Шлюз :

DNS :

MAC-адрес : - - - - - (дополнительно)

3

IP-адрес/Имя Сервера : **4**

5 Учетная запись PPTP : MPPE :

6 Пароль PPTP :

7 Повторный ввод пароля PPTP :

Максимальное время ожидания (idle time) : Минут

MTU : **8**

Выберите режим **9** Всегда Вручную Подключение по требованию

подключения : 802.1x :

10

Настройка PPTP (VPN) при статическом локальном IP адресе:

Установка Интернет→Настройка Интернет-соединения вручную

ТИП ИНТЕРНЕТ-СОЕДИНЕНИЯ

Выберите используемый маршрутизатором режим для подключения к Интернет.

Используется Интернет-соединение : PPTP (Dual Access) **1**

PPTP (DUAL ACCESS)

Введите информацию, полученную от провайдера.

Динамический IP-адрес Статический IP-адрес **2**

3 IP-адрес : ваш_лок_IP (назначается провайдером)

4 Маска подсети : маска

5 Шлюз : ваш_лок_шлюз

6 DNS : Первичный DNS

MAC-адрес : 00 - 15 - 58 - 55 - 13 - 54 (дополнительно)
Клонирование MAC-адреса **7**

IP-адрес/Имя Сервера : VPN_сервер **8**

9 Учетная запись PPTP : ваш_логин MRPE :

Пароль PPTP : **10**

Повторный ввод пароля PPTP : **11**

Максимальное время ожидания (idle time) : 5 Минут

MTU : 1327 **12**

13 Выберите режим подключения : Всегда Вручную Подключение по требованию

802.1x :

14

Сохранить настройки

Не сохранять настройки

NAT при автоматическом получении IP адреса (DHCP):

Установка Интернет → Настройка Интернет-соединения вручную

ТИП ИНТЕРНЕТ-СОЕДИНЕНИЯ
Выберите используемый маршрутизатором режим для подключения к Интернет.
Используется Интернет-соединение : **1**

ТИП ИНТЕРНЕТ-СОЕДИНЕНИЯ - ДИНАМИЧЕСКИЙ IP-АДРЕС (DHCP)
Выберите этот тип Интернет-соединения в случае, если провайдер не предоставил информацию об IP-адресе и/или имени пользователя и пароля.
Имя Хоста :
MAC-адрес : - - - - - (дополнительно)
 2
Первичный DNS-адрес :
Вторичный DNS-адрес : (дополнительно)
MTU :
802.1x :
3

NAT при статическом IP адресе:

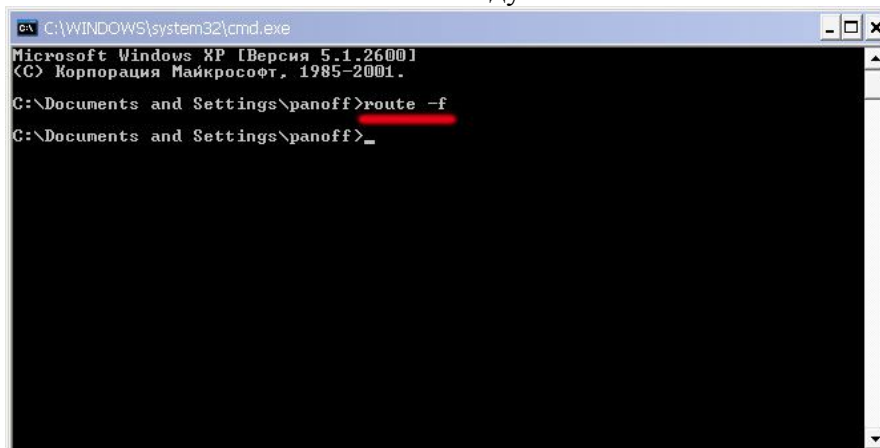
Установка Интернет → Настройка Интернет-соединения вручную

ТИП ИНТЕРНЕТ-СОЕДИНЕНИЯ
Выберите используемый маршрутизатором режим для подключения к Интернет.
Используется Интернет-соединение : **1**

ТИП ИНТЕРНЕТ-СОЕДИНЕНИЯ - СТАТИЧЕСКИЙ IP-АДРЕС
Введите статический IP-адрес, полученный от провайдера.
2 IP-адрес : (назначается провайдером)
3 Маска подсети :
Адрес шлюза провайдера : **4**
MAC-адрес : - - - - - (дополнительно)
 5
Первичный DNS-адрес : **6**
Вторичный DNS-адрес : (дополнительно) **7**
MTU :
802.1x :
8

Маршрутизация (Routing):

Прежде чем прописывать маршрутизацию на роутере, необходимо удалить старую, которая была прописана на компьютере. Для этого сделайте следующее, **Пуск**→**Выполнить**, в открывшемся окне напишите **cmd** и нажмите **ENTER**. Далее в открывшемся консольном окне напишите команду **route -f** и нажмите **ENTER**



```
C:\WINDOWS\system32\cmd.exe
Microsoft Windows XP [Версия 5.1.2600]
(C) Корпорация Майкрософт, 1985-2001.
C:\Documents and Settings\panoff>route -f
C:\Documents and Settings\panoff>_
```

Теперь надо добавить необходимые маршруты на роутер, для 3-х подсетей: 10.0.0.0, 212.1.224.0, 212.1.226.0. Для того, что бы узнать свой **локальный шлюз**, необходимо перевести роутер в режим NAT + DHCP, как это сделать, описано выше.

Расширенные настройки→Маршрутизация

МАРШРУТИЗАЦИЯ :

Пункт Маршрутизация позволяет Вам задать статические маршруты для доступа в другие подсети.

[Сохранить настройки](#)

Не сохранять настройки

50 - СТАТИЧЕСКАЯ МАРШРУТИЗАЦИЯ

Доступное для создания количество правил: 50

	Интерфейс	Назначение	Маска подсети	Шлюз
<input checked="" type="checkbox"/>	WAN (10.15.250.195) ▾	10.0.0.0	255.0.0.0	локальный_шлюз
<input checked="" type="checkbox"/>	WAN (10.15.250.195) ▾	212.1.224.0	255.255.255.0	локальный_шлюз
<input checked="" type="checkbox"/>	WAN (10.15.250.195) ▾	212.1.226.0	255.255.255.0	локальный_шлюз
<input type="checkbox"/>	WAN (10.15.250.195) ▾			

Настройка WI-FI на роутере:

Установка→Установка беспроводной сети

НАСТРОЙКИ БЕСПРОВОДНОЙ СЕТИ

Включение беспроводной сети : **1**
Имя беспроводной сети : (SSID)
Включить автоматический выбор канала :
Беспроводной канал :
Скорость передачи : (Мбит/с)
Включение WMM : (QoS для беспроводной сети)
Включить Hidden Wireless : (Другое название - SSID Broadcast)

НАСТРОЙКИ БЕЗОПАСНОСТИ БЕСПРОВОДНОЙ СЕТИ

Настройки безопасности : **2**

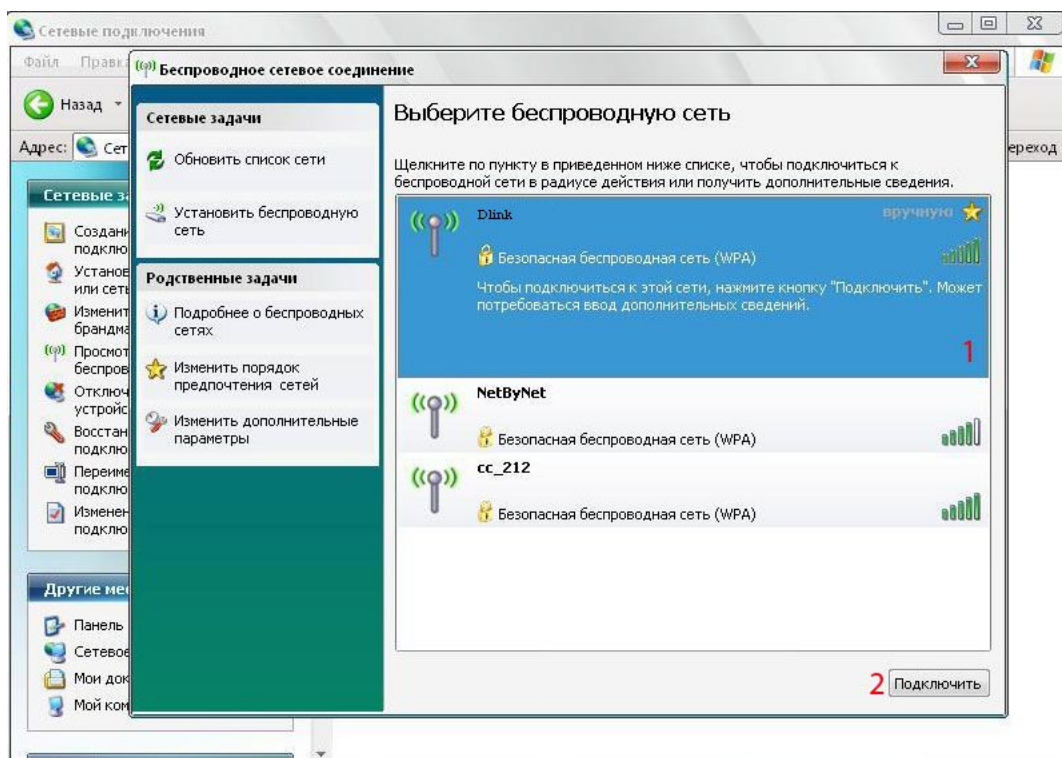
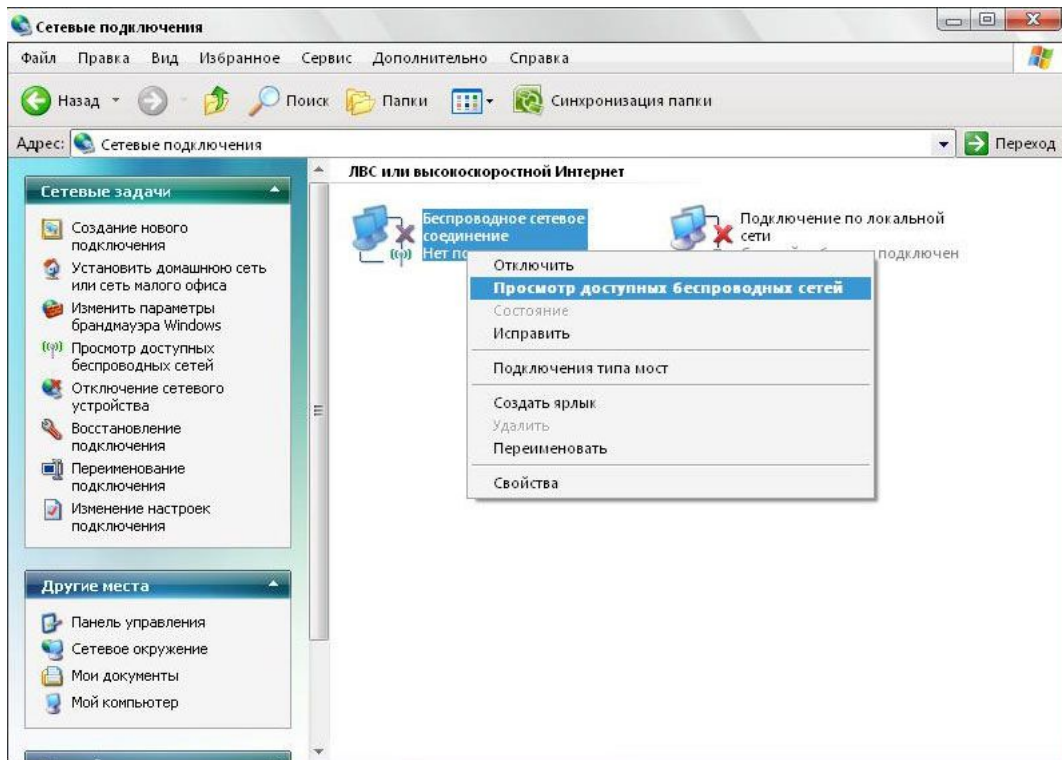
ТОЛЬКО WPA

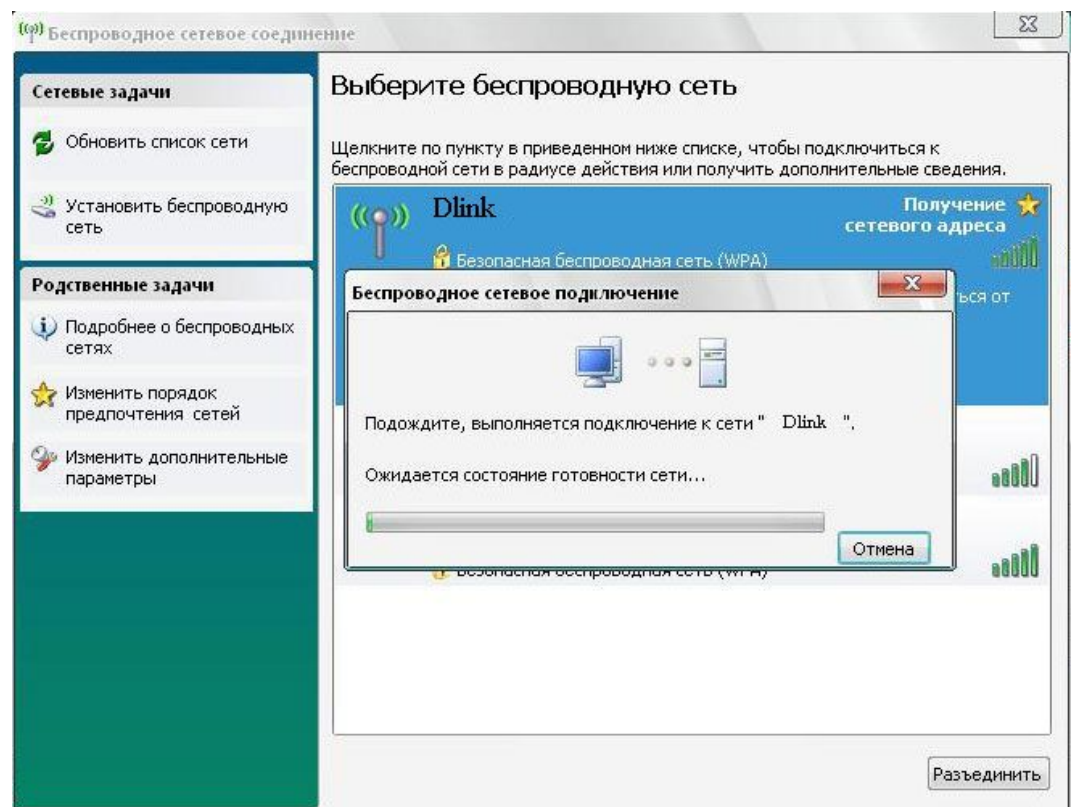
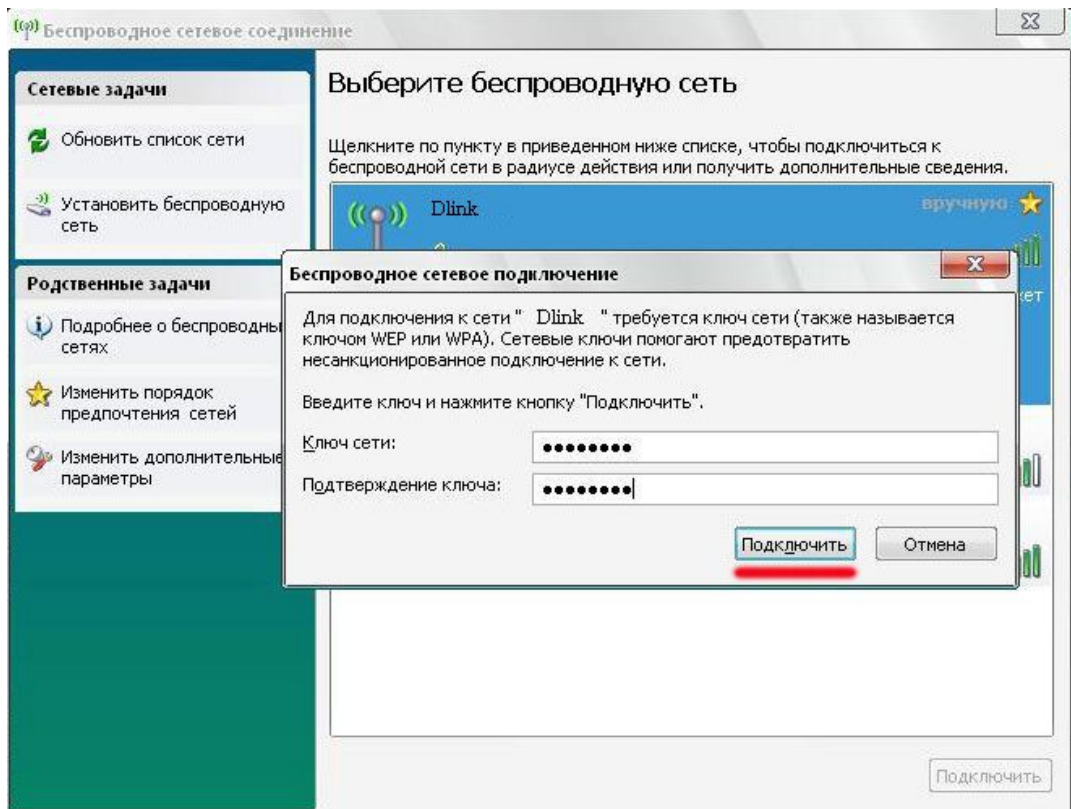
Выбор шифрования WPA позволяет использовать более высокий уровень шифрования и аутентификации.

Тип шифра : **1**
PSK / EAP : **2**
Сетевой ключ : **3**
(8~63 ASCII или 64 HEX)

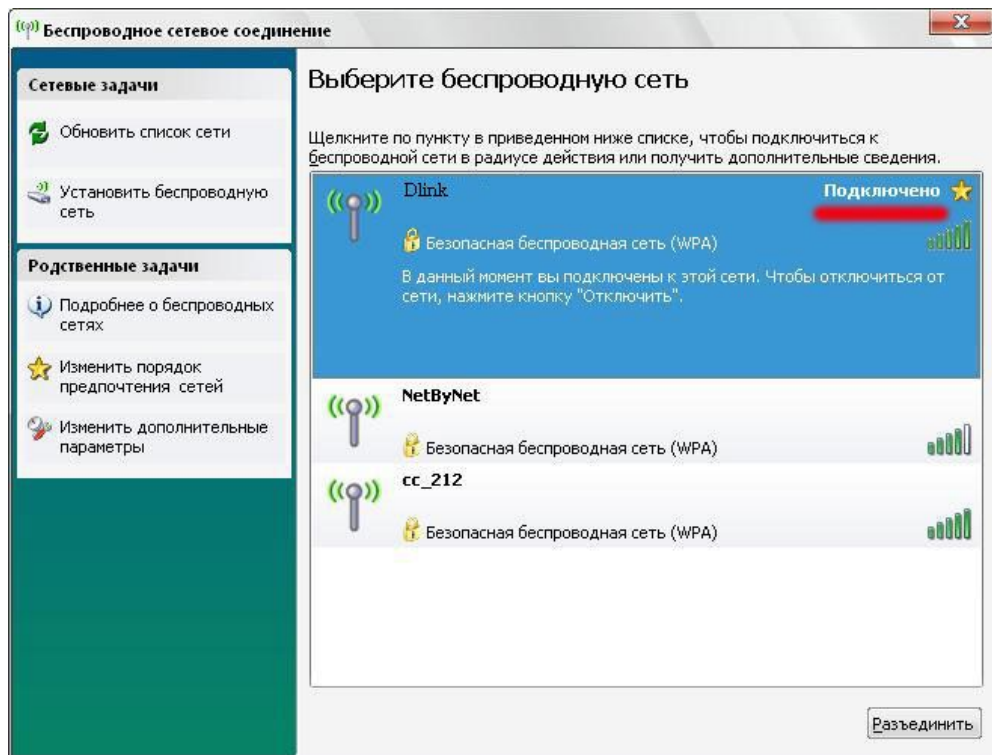
Настройка WI-FI подключения на компьютере:

Пуск→Панель управления→Сетевые подключения→Беспроводное сетевое соединение





Ваш компьютер подключился к роутеру по каналу wi-fi.



В конце всех настроек рекомендуется перезагрузить роутер. Для этого зайдите на страницу статуса роутера и нажмите кнопку «Перезагрузка».

