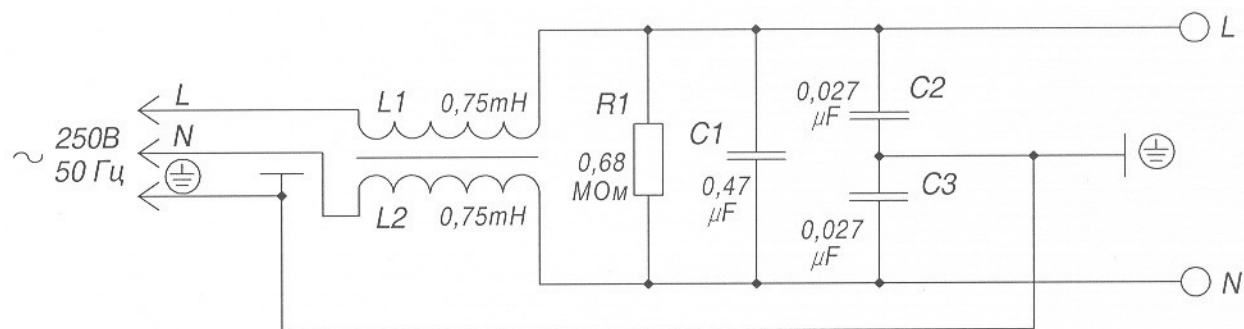


Приложение 2

Схема электрическая принципиальная фильтра электромагнитного помехоподавляющего сетевого ФПСМ-250/10.



1. Индуктивности $L1$ и $L2$ - $0.75 \text{ mH} \pm 30\%$ (наматываются встречно на ферритовое кольцо размером $25 \times 15 \times 10$).
2. Конденсатор $C1$ - К73-43в - $0.47 \mu\text{F} \pm 20\%$ (класса "X", подкласса "2" - (X2) - согласно ГОСТ Р МЭК 60384-14-2004).
3. Конденсаторы $C2, C3$ - К73в - $0.027 \mu\text{F} \pm 20\%$ (класса "Y", подкласса "2" - (Y2) - согласно ГОСТ Р МЭК 60384 14-2004).
4. Резистор МЛТ- 0,125Вт - $0.68 \text{ MOhm} \pm 20\%$.

КОМПАС 5 (с)1996-2002 АО АСКОН, Россия. Все права защищены.

Инв. № подл.	Взам. инв. №	Инв. № дубл.	Подп. и дата

Изм.	Лист	№ докум.	Подп.	Дата

ТУ3464-005-03965809-05

Лист
17