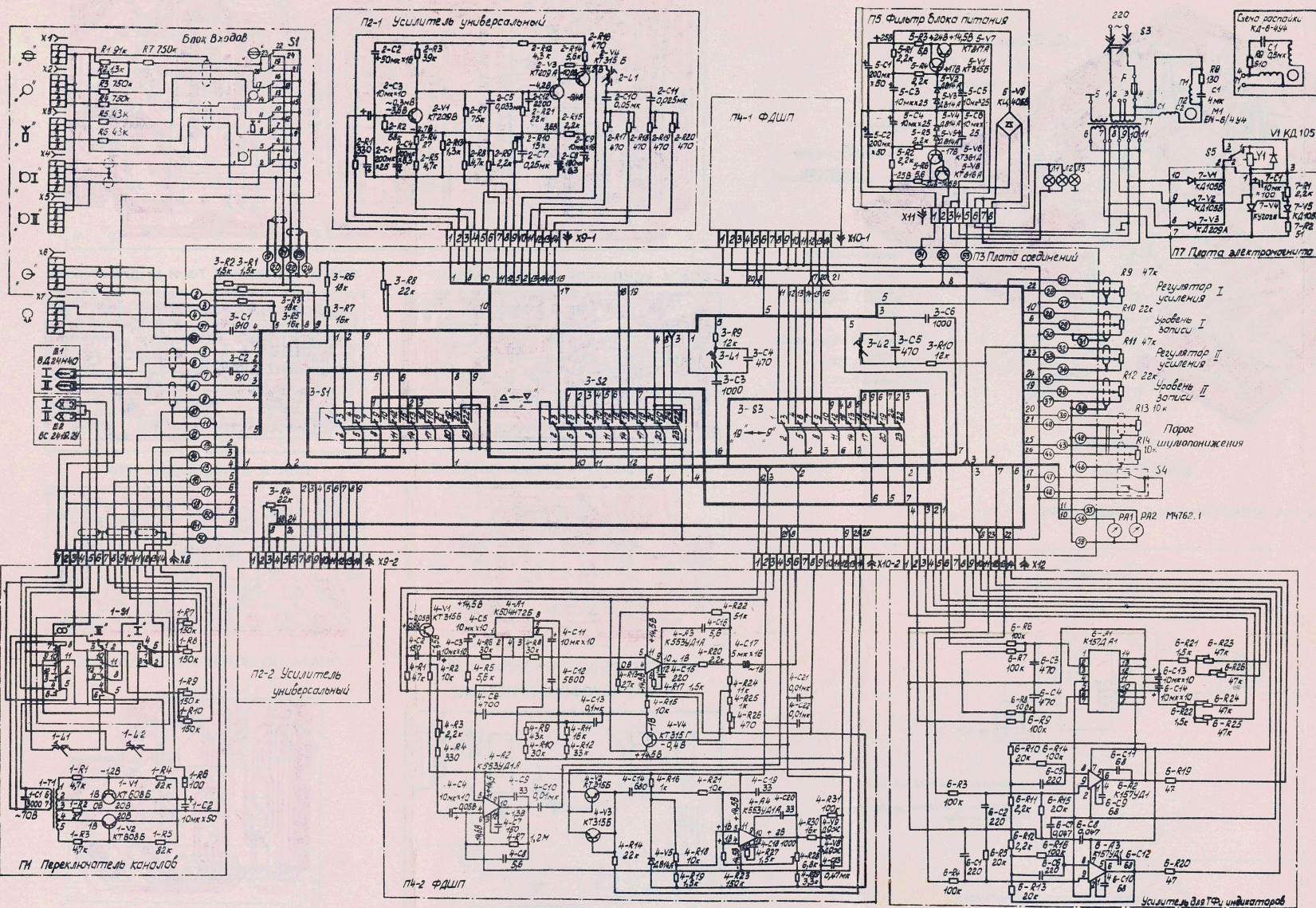


СХЕМА ЭЛЕКТРИЧЕСКАЯ ПРИНЦИПИАЛЬНАЯ МАГНИТОФОНА-ПРИСТАВКИ «НОТА-203-1 СТЕРЕО»



Резисторы
 1-R7...1-R10, 2-R8, 2-R9, 2-R11...2-R21, 4-R3, 4-R25,
 4-R28, 6-R23... 6-R26-СП3-18;
 3-R4, 3-R6-СП3-10; 49... 4-R4-СП3-30;
 R8-R38; остальные - МЛТ
 1-R6-С номин. мощностью 1,0 Вт;
 5-R3, 5-R6-С номин. мощностью 0,5 Вт;
 остальные - С номин. мощностью 0,25 Вт.

Конденсаторы
 2-С7, 2-С10, 2-С11, 4-С13-М5М; 2-С12, 3-С1,
 3-С2, 4-С2, 4-С7, 4-С14, 4-С15, 4-С18, 5-С1,
 6-С2, 6-С5... 6-С8-К10-78; 3-С3... 3-С6, 6-С3,
 6-С4-КТ-1; 4-С5, 4-С10, 4-С12, 4-С21... 4-С23-
 КТ3-9; 4-С8, 4-С9, 4-С16, 4-С18, 4-С20,
 6-С9... 6-С12-КД-1;
 1-С1-КСО; 2-С5-КТ3-15; С1-МБГЧ;
 остальные - К50-В.

Нумерация контактов переключателей П7К
 (для стороны фиксирующей пружины)

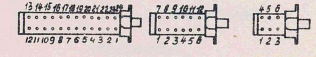
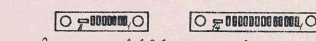
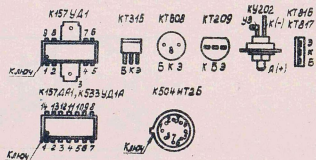


Схема расположения контактов разъемов МРН



Расположение выводов транзисторов и микросхем



1. Напряжения на схеме могут отличаться от указанных на 25%.
2. Вольное сопротивление вольтметра постоянного тока не менее 10 МОм, переменного - не менее 1 МОм.
3. Звонковые выпуски могут быть неперпендикулярны изменениям электрической схемы и монтажу.
4. Все коммутация и напряжения соответствуют режиму «стерео воспроизведение» при включенном режиме «шумоподавление» на скорости 19,05 см/с.
5. Нумерация элементов схемы; их выводов и разъемов показаны.

Изд. № докл.	Подп. и дата
Изд. № докл.	Изд. № докл.
Возм. изд. №	Возм. изд. №
Изд. № докл.	Подп. и дата
Изд. № докл.	Изд. № докл.

Изм.	Лист	№ докум.	Подп.	Дата
------	------	----------	-------	------