

Безопасность

Руководство пользователя

© Компания Hewlett-Packard Development
(Hewlett-Packard Development Company,
L.P.), 2006.

Microsoft и Windows являются
охраняемыми товарными знаками
корпорации Microsoft,
зарегистрированными в США.

Информация, содержащаяся в
настоящем документе, может быть
изменена без предварительного . Все
виды гарантий на продукты и услуги
компания HP указываются
исключительно в заявлениях о гарантии,
прилагаемых к указанным продуктам и
услугам. Никакие сведения,
содержащиеся в данном документе, не
должны истолковываться как
предоставление дополнительных
гарантий. Компания HP не несет
ответственности за технические или
редакторские ошибки или пропуски,
которые могут содержаться в настоящем
документе.

Вторая редакция: сентябрь 2006 г.

Первая редакция: май 2006 г.

Номер документа: 415508-252

Содержание

1 Защита компьютера

2 Использование паролей

Установка паролей в операционной системе Windows	3
Использование функции QuickLock	3
Установка паролей в программе настройки компьютера	4
Пароль администратора	4
Управление паролем администратора	5
Ввод пароля администратора	5
Пароль на включение питания	5
Управление паролем на включение питания	6
Ввод пароля на включение питания	6

3 Использование антивирусного программного обеспечения

4 Использование брандмауэра

5 Установка критических обновления безопасности

6 Установка дополнительного замка с тросиком

Указатель	11
-----------------	----

1 Защита компьютера

Стандартные функции операционной системы Microsoft® Windows® и независимой служебной программы установки компьютера помогают защитить личные параметры и данные от различных опасностей.

В данном руководстве приведены указания по использованию следующих функций:

- Пароли
- Антивирусное программное обеспечение
- Брандмауэр
- Критические обновления безопасности
- Дополнительный замок с тросиком



Примечание Средства безопасности предназначены для ограничения возможностей злоумышленников, но они не могут воспрепятствовать атакам на программное обеспечение и не могут предотвратить ненадлежащего использования или кражи компьютера.

Угроза компьютеру	Средство обеспечения безопасности
Несанкционированное использование компьютера	<ul style="list-style-type: none">• Функция QuickLock• Пароль на включение питания
Компьютерные вирусы	Программа Norton Internet Security
Несанкционированный доступ к данным	<ul style="list-style-type: none">• Брандмауэр• Обновления Windows
Несанкционированный доступ к программе настройки, параметрам BIOS и другим идентификационным сведениям системы*	Пароль администратора
Существующие и будущие угрозы компьютеру	Критические обновления безопасности Microsoft
Несанкционированный доступ к учетным данным пользователя в Windows	Пароль пользователя
Кража компьютера	Гнездо для замка с тросиком (используется для поставляемого дополнительно замка с тросиком)

2 Использование паролей

Пароль – это группа символов, выбранная для защиты данных в компьютере. Может быть установлено несколько типов паролей в зависимости от необходимого способа управления доступом к данным. Пароли можно установить в операционной системе Windows и в установленной на компьютере независимой программе настройки, не являющейся приложением Windows.



ПРЕДУПРЕЖДЕНИЕ Для предотвращения блокировки компьютера необходимо записывать все установленные пароли. Так как большинство паролей не отображаются при установке, изменении и удалении, необходимо сразу же записать новый пароль и сохранить его в надежном месте.

В программе настройки компьютера и в операционной системе Windows можно использовать одни и те же пароли. Кроме того, можно использовать один и тот же пароль для нескольких функций в программе настройки компьютера.

Рекомендации для установки пароля в программе настройки:

- Пароль может иметь длину до 8 символов и состоять из букв и цифр. Регистр букв не учитывается.
- Пароль должен вводиться при помощи тех же клавиш, при помощи которых он был установлен. Например, если пароль был введен при помощи цифровых клавиш клавиатуры, он не будет распознаваться, если вы попытаетесь ввести его при помощи встроенной цифровой панели.



Примечание В некоторых моделях есть отдельная цифровая клавиатура, которая действует точно так же, как цифровые клавиши клавиатуры.

- Пароль должен вводиться при запросе, выданном программой настройки. Пароль, установленный в Windows, должен вводиться при запросе, выданном операционной системой Windows.


Ниже приведены советы по созданию и сохранению паролей:

- При создании пароля учитывайте требования конкретной программы.
- Запишите пароль и храните его в надежном месте отдельно от компьютера.
- Не храните пароль в файле на компьютере.
- Не используйте для создания пароля свое имя или личные данные, которые легко узнать другим людям.

В следующей таблице приведен список паролей программы настройки и операционной системы Windows и описания их функций. Для получения дополнительных сведений о паролях

операционной системы Windows, например пароле экранной заставки, выберите **Пуск > Справка и поддержка**.

Установка паролей в операционной системе Windows

Пароли	Функция
Пароль администратора	Ограничение доступа к содержимому компьютера на уровне администратора.  Примечание С помощью этого пароля нельзя получить доступ к содержанию программы настройки.
Пароль пользователя	Ограничение доступа к учетной записи пользователя в Windows. Ограничение доступа к данным, хранящимся в компьютере. Должен вводиться при выходе из ждущего или спящего режима.
Функция QuickLock	Ограничение доступа к компьютеру с помощью диалогового окна "Вход в систему" операционной системы Windows.

Использование функции QuickLock

Функция QuickLock защищает компьютер, устанавливая необходимость ввода пароля в диалоговом окне "Вход в систему" операционной системы Windows для доступа к компьютеру.

Для использования функции QuickLock необходимо установить пароль пользователя Windows или пароль администратора Windows. После установки пароля пользователя или администратора выполните следующие действия:

1. Активизируйте функцию QuickLock, нажав **fn+f6**.
2. Завершите работу функции QuickLock, введя пароль пользователя или администратора Windows.

Установка паролей в программе настройки компьютера

Пароли	Функция
Пароль администратора*	<ul style="list-style-type: none">Ограничение доступа к программе настройки.После установки этого пароля он должен вводиться при каждом доступе к программе настройки. <p> ПРЕДУПРЕЖДЕНИЕ Если забыт пароль администратора, получить доступ к программе настройки невозможно.</p>
Пароль на включение питания*	<ul style="list-style-type: none">Ограничение доступа к содержимому компьютера.После установки этого пароля его необходимо вводить при каждом включении, перезагрузке компьютера или выводе из спящего режима. <p> ПРЕДУПРЕЖДЕНИЕ Если забыт пароль на включение питания, включение компьютера, перезапуск и вывод его из спящего режима станут невозможными.</p>

*Сведения об этих паролях см. в следующих разделах.

Пароль администратора

Пароль администратора защищает параметры настройки и идентификационные сведения о системе в программе настройки. После установки этого пароля он должен вводиться при каждом доступе к программе настройки.

Пароль администратора не связан с паролем администратора, установленным в Windows, он не отображается при установке, вводе, изменении или удалении. Пароль необходимо записать и сохранить в надежном месте.

Управление паролем администратора

Для установки, изменения или удаления этого пароля:

1. Откройте программу настройки компьютера, включив или перезапустив компьютер и нажав клавишу **f10** во время отображения соответствующего сообщения программы настройки в левом нижнем углу экрана.
2. При помощи клавиш управления курсором выберите **Security (Безопасность) > Administrator Password (Пароль администратора)** и нажмите клавишу **enter**.
 - Для установки пароля администратора введите его в поля **Enter New Password** (Ввод нового пароля) и **Confirm New Password** (Подтверждение нового пароля), затем нажмите клавишу **enter**.
 - Для изменения пароля администратора введите текущий пароль в поле **Enter Current Password** (Ввод текущего пароля), введите новый пароль в поля **Enter New Password** (Ввод нового пароля) и **Confirm New Password** (Подтверждение нового пароля), затем нажмите клавишу **enter**.
 - Для удаления пароля администратора введите текущий пароль в поле **Enter Password** (Ввод текущего пароля), затем нажмите клавишу **enter** четыре раза.
3. Чтобы сохранить параметры и выйти из программы настройки, нажмите **f10** и следуйте указаниям на экране.

Новые значения параметров начинают действовать при перезагрузке компьютера.

Ввод пароля администратора

При появлении запроса **Enter Password** (Ввод пароля) введите пароль администратора (при помощи тех же клавиш, при помощи которых он был установлен) и нажмите клавишу **enter**. После трех неудачных попыток ввода пароля администратора необходимо перезапустить компьютер, чтобы попытаться ввести пароль еще раз.

Пароль на включение питания

Пароль на включение питания защищает компьютер от несанкционированного использования. После установки этого пароля его необходимо вводить при каждом включении, перезагрузке компьютера или выводе из спящего режима. Пароль на включение питания не отображается при установке, вводе, смене или удалении.

Управление паролем на включение питания

Для установки, изменения или удаления этого пароля:

1. Откройте программу настройки компьютера, включив или перезапустив компьютер и нажмите клавишу **f10** во время отображения соответствующего сообщения программы настройки в левом нижнем углу экрана.
2. При помощи клавиш управления курсором выберите **Security (Безопасность) > Power-On Password (Пароль на включение питания)** и нажмите клавишу **enter**.
 - Для установки пароля на включение питания введите его в поля **Enter New Password** (Ввод нового пароля) и **Confirm New Password** (Подтверждение нового пароля), затем нажмите клавишу **enter**.
 - Для изменения пароля на включение питания введите текущий пароль в поле **Enter Current Password** (Ввод текущего пароля), введите новый пароль в поля **Enter New Password** (Ввод нового пароля) и **Confirm New Password** (Подтверждение нового пароля), затем нажмите клавишу **enter**.
 - Для удаления пароля на включение питания введите текущий пароль в поле **Enter Current Password** (Ввод текущего пароля), затем нажмите клавишу **enter** четыре раза.
3. Чтобы сохранить параметры и выйти из программы настройки, нажмите **f10** и следуйте указаниям на экране.

Новые значения параметров начинают действовать при перезагрузке компьютера.

Ввод пароля на включение питания

При появлении запроса **Enter Password** (Ввод пароля) введите пароль (при помощи тех же клавиш, при помощи которых он был установлен) и нажмите клавишу **enter**. После трех неудачных попыток ввода пароля необходимо перезапустить компьютер, чтобы попытаться ввести пароль еще раз.

3 Использование антивирусного программного обеспечения

При работе с электронной почтой, сетью или при подключении к Интернету компьютер может подвергнуться воздействию компьютерных вирусов. Компьютерные вирусы способны повредить операционную систему, установленные приложения и служебные программы или привести к их неправильной работе.

Антивирусное программное обеспечение способно обнаружить и уничтожить большинство вирусов, а также устранить вызванные ими неполадки. Необходимо обновлять антивирусное программное обеспечение, чтобы защититься от вновь появляющихся вирусов.

На данном компьютере установлена антивирусная программа Norton Internet Security. Программное обеспечение включает бесплатные обновления в течение 60 дней. Настоятельно рекомендуется защитить компьютер от новых вирусов по истечении 60 дней, приобретя услугу обновления с увеличенным сроком. Инструкции по использованию и обновлению программы Norton Internet Security, а также сведения о приобретении услуги обновления с увеличенным сроком приведены в приложении. Для просмотра и доступа к программе Norton Internet Security выберите **Пуск > Все программы**.

Чтобы получить дополнительную информацию о компьютерных вирусах, введите слово **вирусы** в строке поиска в центре справки и поддержки.

4 Использование брандмауэра

При работе с электронной почтой, сетью или при подключении к Интернету существует возможность несанкционированного доступа посторонних лиц к сведениям о пользователе, о компьютере и к рабочим данным. Брандмауэр, установленный на данном компьютере, обеспечивает конфиденциальность.

В число функций брандмауэра входит регистрация, создание отчетов и автоматические оповещения, что позволяет контролировать весь входящий и исходящий трафик. Для получения дополнительных сведений воспользуйтесь руководством пользователя по брандмауэру или обратитесь к его производителю.



Примечание При некоторых обстоятельствах брандмауэр может блокировать доступ к Интернет-играм, оказывать помехи выводу на печать или совместному использованию файлов в сети либо блокировать вложения в электронные сообщения, получаемые из надежных источников. Для временного решения проблемы подключения отключите брандмауэр, выполните требуемую задачу, а затем снова включите брандмауэр. Чтобы проблема подключения не возникала в дальнейшем, перенастройте брандмауэр.

5 Установка критических обновления безопасности



ПРЕДУПРЕЖДЕНИЕ Для снижения опасности потери данных, а также для защиты компьютера от брешей в системе безопасности и компьютерных вирусов устанавливайте критические обновления, предоставляемые корпорацией Microsoft, как только появляется оповещение о наличии обновлений.

Дополнительные обновления операционной системы и другого программного обеспечения могут появиться уже после отгрузки компьютера. Загружайте все доступные обновления и устанавливайте их на компьютере:

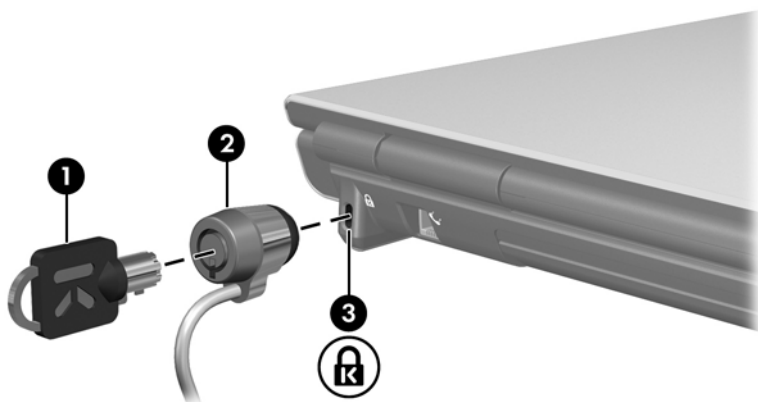
- Запускайте службу Windows Update каждый месяц для установки последнего программного обеспечения, выпущенного корпорацией Microsoft.
- Используйте ссылку на обновления, выбрав **Пуск > Справка и поддержка**. Обновления операционной системы Microsoft Windows и других приложений Microsoft выпускаются регулярно. Можно получать обновления по мере их появления с веб-узла корпорации Microsoft по ссылке на обновления в центре справки и поддержки.

6 Установка дополнительного замка с тросиком



Примечание Замок с тросиком — это средство защиты, однако он не может помешать ненадлежащему использованию или краже компьютера.

1. Оберните тросик замка вокруг надежно закрепленного объекта.
2. Вставьте ключ (1) в замок (2).
3. Вставьте замок с тросиком в гнездо (3) на компьютере и закройте замок ключом.



Примечание Расположение гнезда замка с тросиком может быть разным на разных моделях.

Указатель

А

антивирусное программное
обеспечение 7

Б

безопасность
пароли 2
характеристики 1
брандмауэр 8

В

ввод пароля администратора 5
ввод пароля на включение
питания 6

З

замок с тросиком 10
замок, с тросиком 10

К

критические обновления,
программное обеспечение 9

О

Операционная система Windows,
пароли, устанавливаемые в 3

П

пароли
администратор 4
включение питания 5
устанавливаемые в
операционной системе
Windows 3
установка в программе
настройки компьютера 4
пароль администратора
ввод 5
управление 5

пароль на включение питания
ввод 6
управление 6

Программа настройки
пароли, устанавливаемые
в 4

программное обеспечение
антивирусное 7
брандмауэр 8
критические обновления 9

У

управление паролем
администратора 5
управление паролем на
включение питания 6

Ф

Функция QuickLock 3

